

# CONTENTS

## 003 編集方針・報告内容

## 004 ユニ・チャームグループの概要

## イントロダクション

## 005 社長メッセージ

## 008 The Unicharm Way

## サステナビリティマネジメント

## 009 ESG担当役員からのメッセージ

## 011 ステークホルダーとのコミュニケーション

## Kyo-sei Life Vision 2030

## 012 Kyo-sei Life Vision 2030

### 重要取り組みテーマ

- 018 私たちの健康を守る・支える
- 022 社会の健康を守る・支える
- 026 地球の健康を守る・支える
- 029 ユニ・チャームプリンシプル

## 環境

## 033 環境マネジメント

- 033 環境基本方針と環境目標

## 038 廃棄物・資源活用

- 038 循環型社会
- 041 プラスチック問題対応

## 045 気候変動

- 045 脱炭素社会
- 049 TCFDに基づく開示

## 055 生物多様性

- 055 生物多様性保全

## 061 水資源

- 061 水循環社会

## 063 環境データ

## 社会

## 069 イノベーションマネジメント

- 069 商品開発
- 071 DX
- 073 知的財産

## 075 顧客満足

- 075 お客様(消費者)に対する責任

## 078 品質

- 078 品質保証

## 081 人権

- 081 人権尊重

## 086 人材

- 086 人材活用・人材育成
- 092 ダイバーシティ&インクルージョン
- 095 職場環境づくり
- 098 労働安全衛生

## 102 サプライチェーンマネジメント

- 102 持続可能な調達

## 108 コミュニティ

- 108 社会貢献活動

## 111 社会データ

## ガバナンス

## 115 コーポレート・ガバナンス

- 115 コーポレート・ガバナンス

## 124 コンプライアンス

- 124 公正な事業慣行
- 127 税務コンプライアンス

## 128 リスクマネジメント

- 128 リスクマネジメント

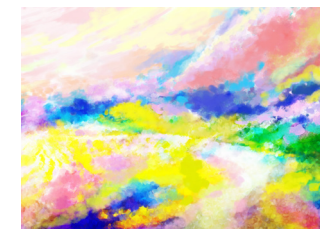
## 133 ガバナンスデータ

## 135 外部との連携/ 外部評価一覧

## 139 第三者保証報告書

### 表紙のご説明

当社は、企業理念に「NOLA & DOLA」を掲げ、一人ひとりの“生活者”の心とからだの健康をサポートする企業として、多様な世代が共に自分らしく生活する「共生社会」の実現に貢献することを目指しています。そのような活動のひとつとして、社会参加と経済的自立に向けた「パラリンアート」の取り組みに賛同し、サステナビリティレポート、統合レポートの表紙に障がいのあるアーティストが描いた作品を採用しています。「パラリンアート」への支援は2016年より継続し、2023年で8年目となりました。



作品タイトル 田園の春

作者 渋谷 ひろ子

### 作品への想い

「田園の春」は、満開の春を迎えているふるさとの光景をイメージして描きました。なつかしくいつでも帰ることができ、そこはいつでも穏やかで美しく花が咲いている、そのような場所がすべての皆様にあることを願っています。